

# Horizons **AMS**

# Access **M**anager **S**erver

AMS è la soluzione completa per il controllo centralizzato degli accessi sui PC della biblioteca in accordo con le direttive del Decreto Pisanu.

Con AMS gestisci gli accessi ai PC della tua biblioteca in modo semplice e sicuro:

- identifica gli utenti
- temporizza le sessioni di accesso per ottimizzare l'uso dei PC
- crea report con i dati di consultazione
- assegna agli utenti un "monte ore" periodico gestito automaticamente



## ACCESS MANAGER SERVER

- Doppia versione: LAN Windows, rete geografica TCP-IP
- Console centralizzata
- Gestione utenti
- Importazione dati utenti da applicativi preesistenti
- Gestione PC della biblioteca
- Temporizzazione degli accessi
- Prenotazione delle postazioni
- Reportistica avanzata

## LICENZE

Tutti i prodotti della Library Suite sono venduti in due modalità:

- licenza per installazione locale presso la Biblioteca o Data Center collegato
- abbonamento annuale per uso via rete dei servizi installati su server di Horizons Unlimited

## INFORMAZIONI & DEMO

Per informazioni e organizzare una demo presso la vostra biblioteca:

Dott. Giulio Blasi      Tel: 051-41.56.611      Fax: 051-33.70.387

Email: [info@horizons.it](mailto:info@horizons.it)      MSN Mess.: [blasi@horizons.it](mailto:blasi@horizons.it)

# Horizons **AMS**

# Access **M**anager **S**erver

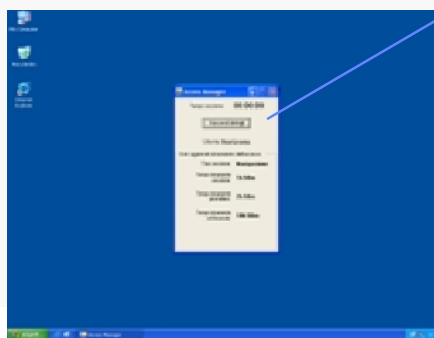
Gli utenti fanno il login su una macchina Windows.

La finestra di Access Manager informa l'utente su:

- Tempo della sessione
- Tipologia di sessione
- Tempo rimanente



PC Client



**Access Manager**

Tempo sessione: **00:00:09**

Nascondi dettagli

**Utente horizons**

Dati aggiornati al momento dell'accesso

Tipo sessione: **Navigazione**

Tempo rimanente sessione: **1h 56m**

Tempo rimanente giornaliero: **2h 56m**

Tempo rimanente settimanale: **19h 56m**

Il Server AMS offre a ogni biblioteca una console centralizzata che permette di gestire:

- Configurazione delle policy di accesso
- PC connessi sulla rete
- Sessioni utente
- Utenti
- Prenotazione PC
- Reporting
- Eventuale interfacciamento con il sito web della biblioteca



Server AMS

Access Manager Server

Visualizza per:  Data Di: lunedì 15 maggio 2006 a lunedì 15 maggio 2006

Utente  Cerca

Postazione

Utente	Nome	Cognome	Postazione	Da	A	Durata	Tipo
horizons	horizons	horizons	MECAGLIENI	15/05/2006 11:34.1	15/05/2006 11:36.2	00:02:13	(5) Navigazione (2h)
horizons	horizons	horizons	MECAGLIENI	15/05/2006 11:36.5	15/05/2006 11:37.1	00:00:25	(5) Navigazione (2h)
horizons	horizons	horizons	MECAGLIENI	15/05/2006 11:38.1	15/05/2006 11:38.1	00:00:56	(5) Navigazione (2h)
horizons	horizons	horizons	MECAGLIENI	15/05/2006 11:41.4	15/05/2006 11:43.5	00:00:15	(5) Navigazione (2h)

Pagina 1/1 Sessioni totali: 4 Sessioni per pagina: 10

Sessione effettuata correttamente   
  Sessione chiusa in modo non corretto

Access Manager Server

ATTENZIONE! Per cambiare la configurazione bisogna prima arrestare il server.

Server Access Manager

Porta: 2005

Server MySQL

Indirizzo: localhost

Porta: 3306

Moduli Array

Indirizzo: localhost

Database: access\_ams

Username: root

Password: root

Interfaccia con MediaLibrary

Opzioni generali

Arresta server all'avvio del programma

Message: default

Tempo scaduto: tempo a tua disposizione lo scaduto

Tempo del tipo di sessione scaduto: tempo per il tipo di sessione lo scaduto

Morte ore giornaliero: morte ore giornaliero a disposizione lo scaduto

Postazione prenotata: la postazione lo stata prenotata

Utente già connesso: utente già connesso su un'altra postazione

Sessione in scadenza: la tua sessione sta per scadere

Visualizza a: minuti dalla fine della sessione

Disconnessione forzata: una disconnessione immediata

Gestione Log

Morte ore

Morte ore giornaliero: ore

Morte ore settimanale: ore

Giorno in cui si accetta il morte ore: lunedì

Prenotazioni

Tipo: Drive

Durata prenotazione: ore

Prenotazione scade dopo: minuti

Orario apertura prenotazione: 00

Orario chiusura prenotazione: 00

Sessioni giornaliere

Tipo: Navigazione

Durata sessione: ore

Server arrestato    Utenti connessi: 0    Utenti totali: 10